

## 発熱

●発熱は体温を上げて病原体と戦う防御反応です。

- こんな時は 救急外来を受診！
- 水分がとれない
  - ぐったりしている
  - けいれんした
  - 意識がない
  - 強い腹痛を訴える



CHECK!

などの場合

【応急処置のPOINT】

熱があっても比較的元気がよく、水分がとれていれば翌日まで様子を見ていでしょう。安静にし、首の後ろ・脇などを冷やし、水分・栄養補給を十分行ないましょう。

## けいれん ●けいれんは発熱時に起きることが多い症状です。

- こんな時は 救急外来を受診！
- けいれんが5分以上続く ※この場合は救急車を呼んでください
  - 唇の色が紫色で呼吸が弱い
  - けいれんが止まった後でも意識が戻らない
  - 何度も繰り返しけいれんが起こる
  - 初めてのけいれん

CHECK!

【応急処置のPOINT】

衣服をゆるめ、時計を計りながら様子を観察します。おう吐した場合は窒息を防ぐために顔を横に向けます。

！ 誤った処置

舌をかまないようにと、口に箸などを入れることは避けましょう。

## せき・喘鳴

●せきは痰などの気道の分泌物や異物などを出すとする生理的な反応です。  
※喘鳴とは、ゼーゼー、ヒューヒューいうことです。

- こんな時は 救急外来を受診！
- せきがあつて高熱続きぐったりしている
  - 息を吸うときに胸がへこむ
  - 呼吸が苦しく横になれない
  - あるいは眠れない
  - 犬が吠える様な声でせき込む
  - 呼吸が速く顔が悪い

CHECK!

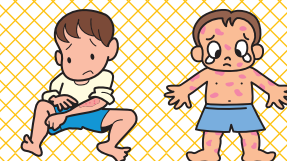
【応急処置のPOINT】

せきや軽いゼーゼーがあつても元気で機嫌がよい場合は、水分を補給したり、部屋の湿度を上げるなどして様子を見ましょう。

## MEMO お子さんの急病への備え

- ホームページを『お気に入り』に登録
- 緊急時にあわてずに対応するために、症状に応じた対処法を調べておくことも大切です。公立豊岡病院組合のホームページに便利なサイトをご紹介しますのでぜひご覧下さい。

<http://www.toyookahp-kumiai.or.jp/>



お父さん、お母さん。知って下さい。～子どもの急病時によくある症状とその対処法～

# 子どもの急病は“あわてず対処”が基本です

たとえば、お子さんによくあるこのような症状の場合に、あわてて救急外来に駆け込んだ経験はありませんか？一般的な対応方法をご紹介しますが、日頃から「かかりつけ医」に相談するなどして、お子さんにあった知識や対処法を身につけておきましょう。

**下痢** ●便の回数がいつもより多くなり水分量が増えた状態です。主な原因はウイルスによるものですが、抗生剤などの薬剤・細菌・食物が原因でおこる場合もあります。

- こんな時は 救急外来を受診！
- 便に血液が混ざっている
  - 何度もおう吐を繰り返す
  - 腹痛がひどい
  - 尿が少ない
  - 体重が減少している



CHECK!

などの場合

【応急処置のPOINT】

下痢の多くは長くて1～2週間で治りますので、食べられる場合は消化のよいものを選んで普通に食事をしてかまいません。

**おう吐** ●おう吐はいろいろな病気で見られますが、多くの場合はしばらく続くことがあつても特別な治療を必要とせず治ります。

- こんな時は 救急外来を受診！
- おう吐物の中に血液や緑色の胆汁が混ざっている
  - 腹痛がひどい
  - 元気がなく不機嫌である
  - 12時間以上おう吐が続く

CHECK!

などの場合

【応急処置のPOINT】

少しらいのおう吐であれば少量の小児用イオン水をこまめに与えてください。おう吐がひどい時はしばらく何も飲ませないで、少し落ち着いたらいオン水を開始します。

**異物誤飲** ●多いのはたばこの誤飲ですが、少しかじった程度なら様子を見てかまいませんので残っている量を確認しましょう。

- こんな時は 救急外来を受診！
- たばこを2cm以上食べたり、たばこの溶けた灰皿の水を飲んだ
  - ナッツやおもちゃなどを飲み込んで急にせき込んだ
  - 医薬品・漂白剤・殺虫剤などを飲んだ

CHECK!

【応急処置のPOINT】

誤飲したら、それと同じ物や成分の分かる物を持って受診してください。

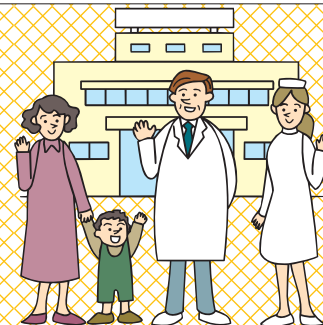
★365日対応 ★情報料/無料 ★通話料/相談者負担

大 阪 ●072-727-2499 [24時間対応]  
 (財)日本中毒情報センター 110番  
 つ く ば ●029-852-9999 [午前9時～午後9時対応]  
 タバコ専用 ●072-726-9922 [24時間対応]  
 (テープによる情報提供)

MEMO 救急外来を受診したほうがよいか迷ったときの相談先  
 兵庫県小児救急医療電話相談

■市外局番が06・072以外の  
 ブッシュ回線の方  
 ☎ # 8000  
 ■市外局番が06・072、  
 ダイヤル回線、I P 電話の方  
 ははきゅうきゅう  
 ☎ (078)731-8899

■相談時間  
 平日、土曜日 午後6時～午前0時  
 日曜日、祝日及び年末年始 午前9時～午前0時



発行：公立豊岡病院組合  
 H23.02.09一部修正